

(27) 中间瘤体星虫 *Onchnesoma intermedium* Murina, 1976 (图 56)

*Onchnesoma intermedium* Murina, 1976; 63: 1977; 272.

模式标本产地 东海。

标本采集记录 东海 (Murina, 1976)。编著者无此种标本。

形态特征 躯干长 3.5—5mm, 宽 2.5—3.5mm, 吻完全伸出时约为躯干长的 2—3 倍。体梨形, 后端尖。虫体光泽, 灰色或褐色, 末端呈深褐色。吻上具 6—8 个触手。躯干的前部覆盖有三角形或舌形的鳞片状乳突, 每突长 0.075—0.150mm, 宽 0.075—0.100mm, 其游离的一端朝向体后, 密度自躯干中部开始减少。躯干后 1/3 没有鳞片状乳突生长, 却具 16—20 个脊状隆起。

收吻肌大部融合, 只在起点附近轻微分开。肠螺旋约 12—13 转, 前几个螺旋较松散, 其余的则盘卷紧密。未见有直肠盲囊。普利氏管不发达。肾管长 1.5—2mm, 肾孔位于肛门之后 3—4mm 处。成熟的卵为白色, 直径 0.125—0.130mm (图文引 Murina, 1977)。

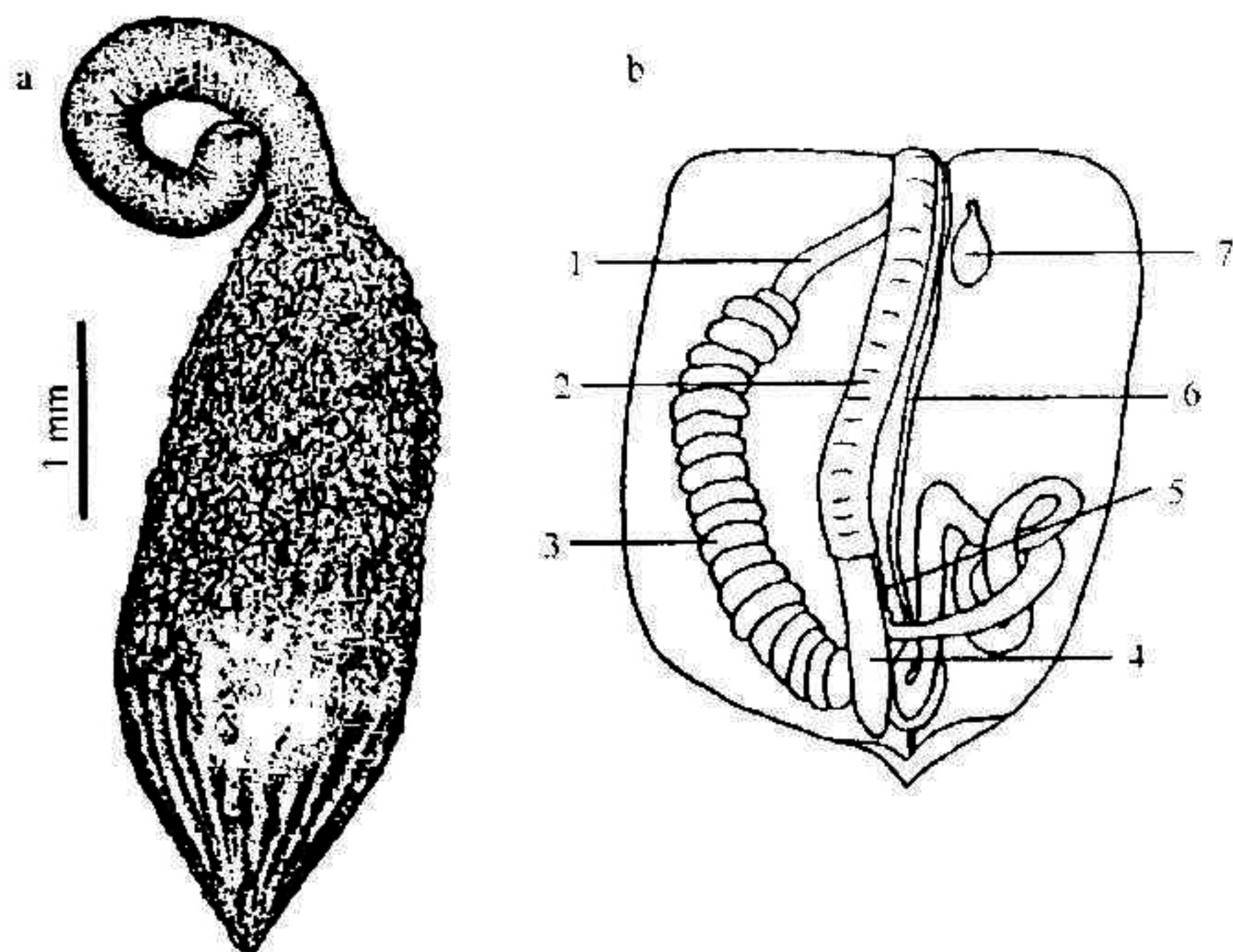


图 56 中间瘤体星虫 *Onchnesoma intermedium* Murina (仿 Murina, 1977)

Fig. 56 *Onchnesoma intermedium* Murina (after Murina, 1977)

a. 整体观; b. 内部解剖。1. 直肠; 2. 吻; 3. 肠螺旋; 4. 收吻肌; 5. 食道; 6. 腹神经索; 7. 肾管

生境 栖息于泥砂底内, 水深 500 m。

地理分布 目前仅发现于东海。